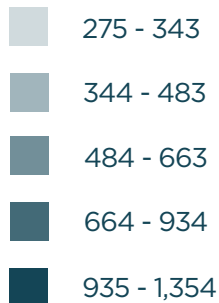




9,251

Total de personas retornadas
Enero - Octubre 2020



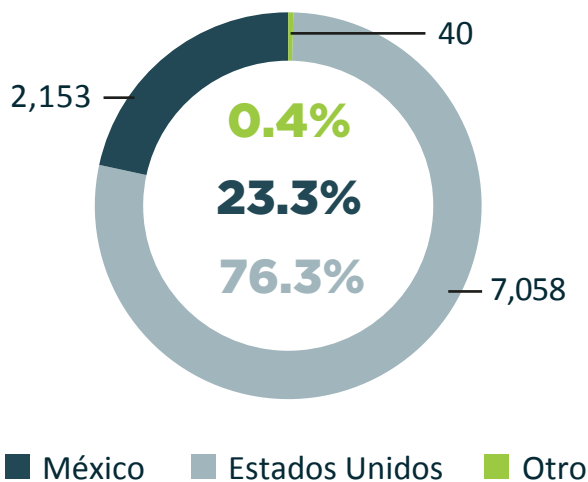
PERSONAS RETORNADAS POR DEPARTAMENTO DE DESTINO

Enero - Octubre 2020

Fuente: Dirección General de Migración y Extranjería (DGME).

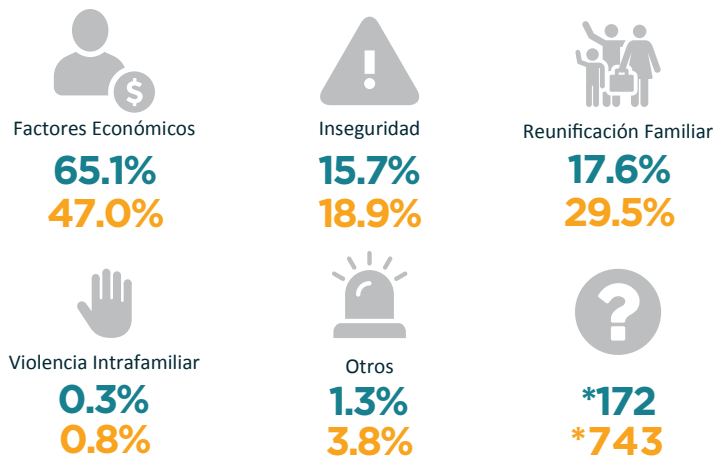
PERSONAS RETORNADAS SEGÚN PAÍS DE REPATRIACIÓN

Enero - Octubre 2020



MOTIVOS REPORTADOS PARA MIGRAR / Enero - Octubre 2020

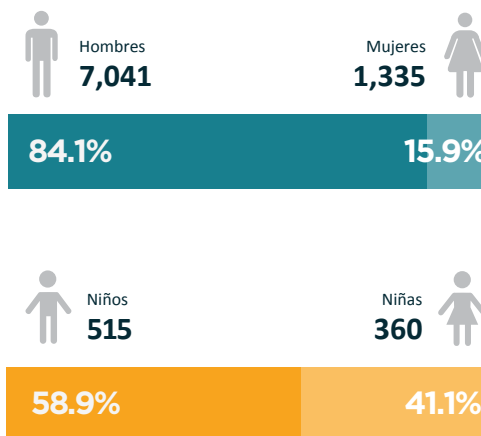
■ Población Adulta ■ Niñez y Adolescencia



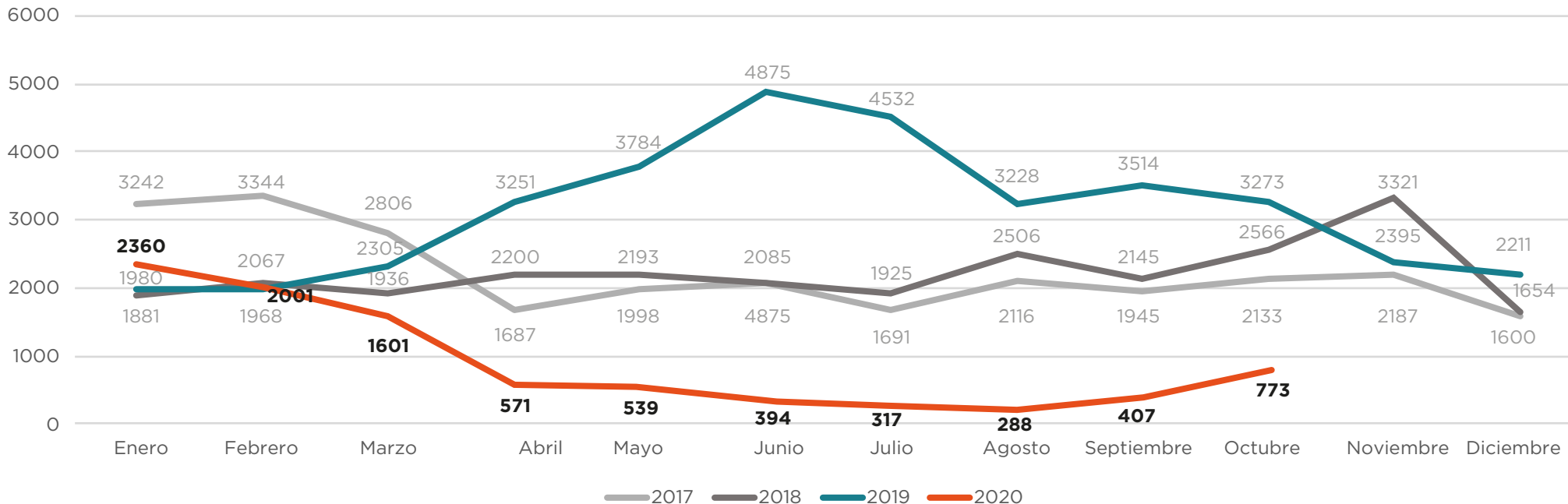
*Registros excluidos para los porcentajes de cada motivo, debido a que no se especificó una respuesta (2.1% para toda la población adulta, 84.9% para toda la niñez).

PERSONAS RETORNADAS SEGÚN SEXO

Enero - Octubre 2020



TOTAL DE PERSONAS RETORNADAS MENSUALMENTE A EL SALVADOR / ENERO 2017 - OCTUBRE 2020



Fuente: Dirección General de Migración y Extranjería (DGME).

VARIACIÓN

Enero - Octubre 2019 y Enero - Octubre 2020

VARIACIÓN TOTAL

-71.7% ↓ 

2019: 32,710
2020: 9,251

ESTADOS UNIDOS

-56.6% ↓ 2019: 16,275
2020: 7,058

Población Adulta

-58.6%

2019: 15,799
2020: 6,546

Niñez y Adolescencia

7.6% ↑

2019: 476
2020: 512

MÉXICO

-86.8% ↓ 2019: 16,349
2020: 2,153

Población Adulta

-83.3%

2019: 10,740
2020: 1,795

Niñez y Adolescencia

-93.6%

2019: 5,609
2020: 358